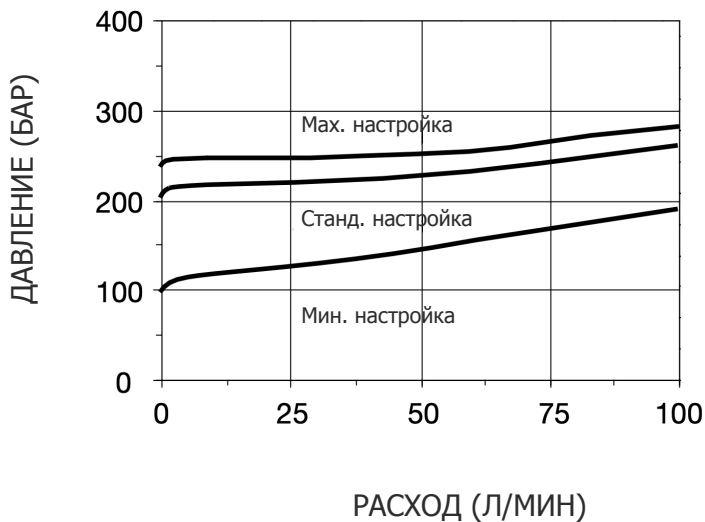


ХАРАКТЕРИСТИКИ

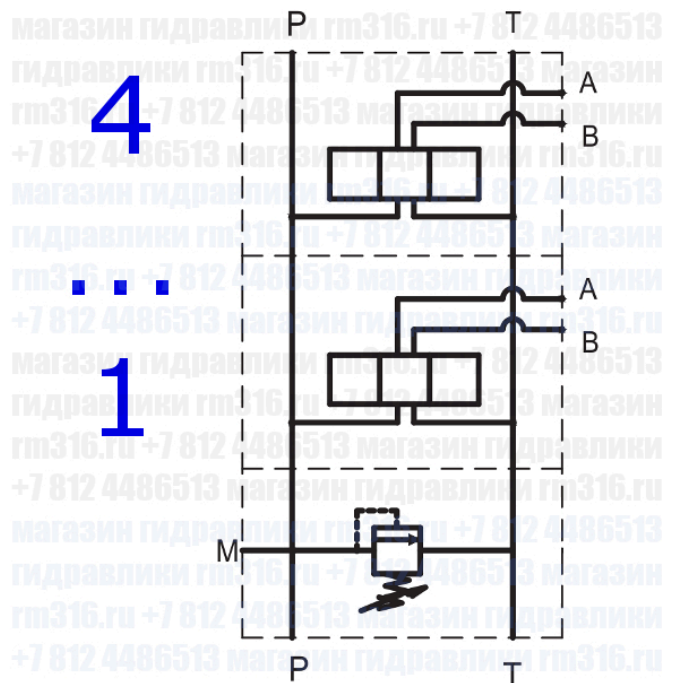
- Стандарт: СЕТОР 3 (NG6, Ду=6 мм)
- Количество мест: 1 - 4
- Материал: сталь
- Максимальное рабочее давление: 350 бар
- Максимальный расход: 80 л/мин
- Регулируемый предохранительный клапан с диапазоном настройки 125-250 бар, предварительная настройка 175 бар
- Соединения линий А-В: 3/8" BSP
- Соединения линий Р-Т: 1/2" BSP
- Порт под манометр М: 1/4" BSP
- Производитель: Адамко Контролс (Россия)

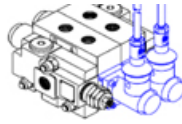


ГРАФИК ХАРАКТЕРИСТИК ПРЕДОХРАНИТЕЛЬНОГО КЛАПАНА



ГИДРАВЛИЧЕСКАЯ СХЕМА





ГАБАРИТНО-ПРИСОЕДИНИТЕЛЬНЫЕ РАЗМЕРЫ

| Кол-во мест | X (мм) | Y (мм) | Z (мм) | Масса (кг) |
|-------------|--------|--------|--------|------------|
| 1 | 105 | 93 | 89 | 3,6 |
| 2 | 155 | 143 | 139 | 5,3 |
| 3 | 205 | 193 | 189 | 6,9 |
| 4 | 255 | 243 | 239 | 8,6 |

